

## Korenix工业产品选择指南-工业电源

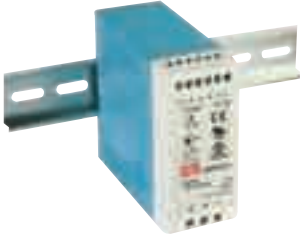


- 通用交流输出/Full range
- 保护: 短路/过载/过压
- 空气自然对流降温
- 支持TS-35/7.5 或 15导轨安装
- 符合NEC class 2/LPS
- 内建DC OK active signal
- 电源指示灯
- 无负荷功耗<0.75W
- 100%满载预烧(burn-in)测试
- 质保3年

### 规格

型号		MDR-20-24
输出	直流电压	24V
	额定电流	1A
	电流范围	0 ~ 1A
	额定功率	24W
	波纹 & 噪声(最大) 备注.2	150mVp-p
	VOLTAGE ADJ. 范围	21.6 ~ 26.4V
	电压公差 备注.3	± 1.0%
	LINE REGULATION	± 1.0%
	LOAD REGULATION	± 1.0%
输入	SETUP, RISE TIME 备注.5	500ms, 30ms/230VAC      1000ms, 30ms/115VAC at full load
	HOLD UP TIME (Typ.)	50ms/230VAC      20ms/115VAC at full load
	电压范围	85 ~ 264VAC      120 ~ 370VDC
	频率范围	47 ~ 63Hz
	EFFICIENCY(Typ.)	84%
	AC电流 (Typ.)	0.55A/115VAC      0.35A/230VAC
保护	浪涌 (Typ.)	COLD START 20A/115VAC      40A/230VAC
	漏电	<1mA / 240VAC
功能	过载	105 ~ 160% rated output power Protection type : Constant current limiting, recovers automatically after fault condition is removed
	过压	27.6 ~ 32.4V Protection type : Shut down o/p voltage, re-power on to recover
环境	DC OK ACTIVE SIGNAL (最大)	18 ~ 27V / 20mA
	工作温度.	-20 ~ +70°C (Refer to output load derating curve)
	工作湿度	20 ~ 90% RH non-condensing
	存储温度., 湿度	-40 ~ +85°C, 10 ~ 95% RH
	TEMP. COEFFICIENT	±0.03%/°C (0 ~ 50°C)
安全&EMC (备注 4)	振动	Component:10 ~ 500Hz, 2G 10min./1cycle, 60min. each along X, Y, Z axes; Mounting: Compliance to IEC60068-2-6
	安全标准	UL508, TUV EN60950-1 approved, NEC class 2 / LPS compliant
	耐压	I/P-O/P:3KVAC    I/P-FG:1.5KVAC    O/P-FG:0.5KVAC
	隔离电阻	I/P-O/P, I/P-FG, O/P-FG:100M Ohms/500VDC
	电磁干扰及辐射	Compliance to EN55011, EN55022 (CISPR22), EN61204-3 Class B
其它	谐波电流	Compliance to EN61000-3-2, -3
	EMS IMMUNITY	Compliance to EN61000-4-2, 3, 4, 5, 6, 8, 11, ENV50204, EN55024, EN61000-6-1, EN61204-3, light industry level, criteria A
	MTBF	236.9K hrs min.    MIL-HDBK-217F (25°C)
备注	尺寸	22.5*90*100mm (W*H*D)
	包装	0.19Kg; 72pcs/14.7Kg/0.91CUFT
	1. 所有的参数, 如果没有特殊标注, 均是在230 VAC输入, 额定负载, 25°C常温环境下测得。 2. 纹波&噪声 均使用12"双绞线, 在20 MHz带宽, 0.1uf & 47uf并联电容环境下测得。 3. 公差: 包括set up tolerance, 线路调整率和负载调整率。 4. 电源是装入终端设备的一个组成部分. 此终端设备是否仍然满足EMC标准, 需要再次确认。 5. Length of set up time is measured at cold first start. 拨动ON/OFF电源开关可能会导致set up time变大。	

## Korenix工业产品选择指南-工业电源



- 通用交流输出/Full range
- 保护: 短路/过载/过压/高温
- 空气自然对流降温
- 支持TS-35/7.5 或 15导轨安装
- 符合NEC class 2/LPS (仅(12V,24V,48V))
- 电源指示灯
- DC OK继电器触点
- 无负荷功耗<0.75W
- 100%满载预烧(burn-in)测试
- 质保3年

### 规格

型号		MDR-40-24
输出	直流电压	24V
	额定电流	1.7A
	电流范围	0 ~ 1.7A
	额定功率	40.8W
	波纹 & 噪声(最大) 备注.2	150mVp-p
	VOLTAGE ADJ. 范围	24 ~ 30V
	电压公差 备注.3	± 1.0%
	LINE REGULATION	± 1.0%
	LOAD REGULATION	± 1.0%
	SETUP, RISE TIME 备注.5	500ms, 30ms/230VAC    500ms, 30ms/115VAC at full load
HOLD UP TIME (Typ.)	50ms/230VAC    20ms/115VAC at full load	
输入	电压范围	85 ~ 264VAC    120 ~ 370VDC
	频率范围	47 ~ 63Hz
	EFFICIENCY(Typ.)	88%
	AC电流 (Typ.)	1.1A/115VAC    0.7A/230VAC
	浪涌 (Typ.)	COLD START 30A/115VAC    60A/230VAC
	漏电流	<1mA / 240VAC
保护	过载	105 ~ 150% rated output power Protection type : Constant current limiting, recovers automatically after fault condition is removed
	过压	31.2 ~ 36V Protection type : Shut down o/p voltage, re-power on to recover
功能	DC OK SIGNAL	Relay contact rating(max.): 30V/1A resistive
环境	工作温度	-20 ~ +70°C (Refer to output load derating curve)
	工作湿度	20 ~ 90% RH non-condensing
	存储温度, 湿度	-40 ~ +85°C, 10 ~ 95% RH
	TEMP. COEFFICIENT	±0.03%/°C (0 ~ 50°C)
	振动	Component : 10 ~ 500Hz, 2G 10min./1cycle, period for 60min. each along X, Y, Z axes ; Mounting : Compliance to IEC60068-2-6
安全&EMC (备注 4)	安全标准	UL508, UL60950-1, TUV EN60950-1 approved, NEC class 2 / LPS compliant (12V,24V,48V only)
	耐压	I/P-O/P:3KVAC    I/P-FG:1.5KVAC    O/P-FG:0.5KVAC
	隔离电阻	I/P-O/P, I/P-FG, O/P-FG:>100M Ohms/500VDC 25°C 70%RH
	电磁干扰及辐射	Compliance to EN55011, EN55022 (CISPR22), EN61204-3 Class B
	谐波电流	Compliance to EN61000-3-2,-3
其它	EMS IMMUNITY	Compliance to EN61000-4-2, 3, 4, 5, 6, 8, 11, ENV50204, EN55024, EN61000-6-2, EN61204-3, heavy industry level, criteria A
	MTBF	301.7K hrs min.    MIL-HDBK-217F (25°C)
	尺寸	40*90*100mm (W*H*D)
备注	包装	0.3Kg; 42pcs/13.6Kg/0.82CUFT
	1. 所有的参数, 如果没有特殊标注, 均是在230 VAC输入, 额定负载, 25°C常温环境下测得。 2. 纹波&噪声 均使用12"双绞线, 在20 MHz带宽, 0.1uf & 47uf并联电容环境下测得。 3. 公差: 包括set up tolerance, 线路调整率和负载调整率。 4. 电源是装入终端设备的一个组成部分. 此终端设备是否仍然满足EMC标准, 需要再次确认。 5. set up time时长是在首次冷启动时测得. 拨动ON/OFF电源开关可能会导致set up time变大。	

Industrial  
PoE Switch

---

IP67/68  
Ethernet Switch

---

Rackmount  
Managed  
Switch

---

Gigabit Switch

---

Redundant  
Switch

---

Entry-Level  
Switch

---

Networking  
Computer

---

Communication  
Computer

---

Ethernet  
I/O Server

---

Serial Device  
Server

---

Media  
Converter

---

Multiport  
Serial Card

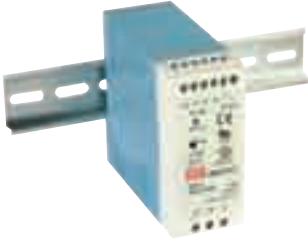
---

SFP Module

---

Din Rail  
Power Supply

## Korenix工业产品选择指南-工业电源



- 通用交流输出/Full range
- 保护: 短路/过载/过压/高温
- 空气自然对流降温
- 支持TS-35/7.5 或 15导轨安装
- 符合NEC class 2/LPS (仅(24V,48V))
- 电源指示灯
- DC OK继电器触点
- 无负荷功耗<0.75W
- 100%满载预烧(burn-in)测试
- 质保3年

### 规格

型号		MDR-60-24
输出	直流电压	24V
	额定电流	2.5A
	电流范围	0 ~ 2.5A
	额定功率	60W
	波纹 & 噪声(最大) 备注.2	150mVp-p
	VOLTAGE ADJ. 范围	24 ~ 30V
	电压公差 备注.3	± 1.0%
	LINE REGULATION	± 1.0%
	LOAD REGULATION	± 1.0%
	SETUP, RISE TIME 备注.5	500ms, 30ms/230VAC      500ms, 30ms/115VAC at full load
HOLD UP TIME (Typ.)	50ms/230VAC      20ms/115VAC at full load	
输入	电压范围	85 ~ 264VAC      120 ~ 370VDC
	频率范围	47 ~ 63Hz
	EFFICIENCY(Typ.)	88%
	AC电流 (Typ.)	1.8A/115VAC      1A/230VAC
	浪涌 (Typ.)	COLD START 30A/115VAC      60A/230VAC
漏电流	<1mA / 240VAC	
保护	过载	105 ~ 150% rated output power Protection type : Constant current limiting, recovers automatically after fault condition is removed
	过压	31.2 ~ 36V Protection type : Shut down o/p voltage, re-power on to recover
功能	DC OK SIGNAL	Relay contact rating(max.): 30V/1A resistive
环境	工作温度	-20 ~ +70°C (Refer to output load derating curve)
	工作湿度	20 ~ 90% RH non-condensing
	存储温度, 湿度	-40 ~ +85°C, 10 ~ 95% RH
	TEMP. COEFFICIENT	±0.03%/°C (0 ~ 50°C)
安全&EMC (备注 4)	振动	Component : 10 ~ 500Hz, 2G 10min./1cycle, period for 60min. each along X, Y, Z axes ; Mounting : Compliance to IEC60068-2-6
	安全标准	UL508, UL60950-1, TUV EN60950-1 approved, NEC class 2 / LPS compliant (24V,48V only)
	耐压	I/P-O/P:3KVAC    I/P-FG:1.5KVAC    O/P-FG:0.5KVAC
	隔离电阻	I/P-O/P, I/P-FG, O/P-FG:>100M Ohms/500VDC 25°C 70%RH
	电磁干扰及辐射	Compliance to EN55011, EN55022 (CISPR22), EN61204-3 Class B
其它	谐波电流	Compliance to EN61000-3-2,-3
	EMS IMMUNITY	Compliance to EN61000-4-2, 3, 4, 5, 6, 8, 11, ENV50204, EN55024, EN61000-6-2, EN61204-3, heavy industry level, criteria A
	MTBF	299.2K hrs min.    MIL-HDBK-217F (25°C)
其它	尺寸	40*90*100mm (W*H*D)
	包装	0.33Kg; 42pcs/14.8Kg/0.82CUFT
备注	1. 所有的参数, 如果没有特殊标注, 均是在230 VAC输入, 额定负载, 25°C常温环境下测得。 2. 纹波&噪声 均使用12"双绞线, 在20 MHz带宽, 0.1uf & 47uf并联电容环境下测得。 3. 公差: 包括set up tolerance, 线路调整率和负载调整率。 4. 电源是装入终端设备的一个组成部分. 此终端设备是否仍然满足EMC标准, 需要再次确认。 5. set up time时长是在首次冷启动时测得. 拨动ON/OFF电源开关可能会导致set up time变大。	

# Korenix工业产品选择指南-工业电源



- 通用交流输出 / Full range
- 保护: 短路/过载/过压/高温
- 采用ZCS/ZVS技术降低功耗
- 空气自然对流降温
- 支持TS-35 / 7.5 或 15导轨安装
- DC OK继电器触点
- 无负荷功耗<1W
- 符合NEC class 2, LPS (仅 24V,48V )
- 电源指示灯
- 100%满载预烧(burn-in)测试
- 质保3年

## 规格

型号	MDR-100-24	MDR-100-48	
输出	直流电压	24V	48V
	额定电流	4A	2A
	电流范围	0 ~ 4A	0 ~ 2A
	额定功率	96W	96W
	波纹 & 噪声 (最大) 备注.2	150mVp-p	200mVp-p
	VOLTAGE ADJ. 范围	24 ~ 30V	48 ~ 56V
	电压公差 备注.3	±1.0%	±1.0%
	LINE REGULATION	±1.0%	±1.0%
	LOAD REGULATION	±1.0%	±1.0%
	SETUP, RISE TIME 备注.5	3000ms, 50ms/230VAC    3000ms, 50ms/115VAC at full load	
HOLD UP TIME (Typ.)	50ms/230VAC    20ms/115VAC at full load		
输入	电压范围	85 ~ 264VAC	120 ~ 370VDC
	频率范围	47 ~ 63Hz	
	POWER FACTOR (Typ.)	PF ≥ 0.95/230VAC	PF ≥ 0.98/115VAC at full load
	EFFICIENCY(Typ.)	86%	88%
	AC电流 (Typ.)	1.3A/115VAC	0.8A/230VAC
	浪涌 (Typ.)	COLD START 30A/115VAC    60A/230VAC	
	漏电	<1mA / 240VAC	
保护	过载	105 ~ 150% rated output power Protection type : Constant current limiting, recovers automatically after fault condition is removed	
	过压	31.2 ~ 36V	57.6 ~ 64.8V Protection type : Shut down o/p voltage, re-power on to recover
	高温	90°C ±10°C (RTH2) detect on heatsink of power transistor Protection type : Shut down o/p voltage, re-power on to recover	
功能	DC OK SIGNAL	Relay contact rating(max.): 30V/1A resistive	
环境	工作温度	-10 ~ +60°C (Refer to output load derating curve)	
	工作湿度	20 ~ 90% RH non-condensing	
	存储温度, 湿度	-40 ~ +85°C, 10 ~ 95% RH	
	TEMP. COEFFICIENT	±0.03%/°C (0 ~ 50°C)	
安全&EMC (备注 4)	安全标准	UL508, TUV EN60950-1 approved, design refer to NEC CLASS 2 (for 24V,48V only)	
	耐压	I/P-O/P:3KVAC    I/P-FG:1.5KVAC    O/P-FG:0.5KVAC	
	隔离电阻	I/P-O/P, I/P-FG, O/P-FG:>100M Ohms/500VDC 25°C 70%RH	
	电磁干扰及辐射	Compliance to EN55011, EN55022 (CISPR22), EN61204-3 Class B	
	谐波电流	Compliance to EN61000-3-2,-3	
其它	EMS IMMUNITY	Compliance to EN61000-4-2, 3, 4, 5, 6, 8, 11, ENV50204, EN55024, EN61000-6-2, EN61204-3, heavy industry level, criteria A	
	MTBF	346K hrs min.    MIL-HDBK-217F (25°C)	
	尺寸	55*90*100mm (W*H*D)	
备注	包装	0.42Kg; 30pcs/13.6Kg/0.82CUFT	
	1. 所有的参数, 如果没有特殊标注, 均是在230 VAC输入, 额定负载, 25°C常温环境下测得。 2. 纹波&噪声 均使用12"双绞线, 在20 MHz带宽, 0.1uf & 47uf并联电容环境下测得。 3. 公差: 包括set up tolerance, 线路调整率和负载调整率。 4. 电源是装入终端设备的一个组成部分. 此终端设备是否仍然满足EMC标准, 需要再次确认。 5. set up time时长是在首次冷启动时测得. 拨动ON/OFF电源开关可能会导致set up time变大。		

Industrial PoE Switch  
IP67/68 Ethernet Switch  
Rackmount Managed Switch  
Gigabit Switch  
Redundant Switch  
Entry-Level Switch  
Networking Computer  
Communication Computer  
Ethernet I/O Server  
Serial Device Server  
Media Converter  
Multiport Serial Card  
SFP Module  
Din Rail Power Supply