



JETNET

**JetNet 4006 / 4006f Series
Industrial Managed Switch**

Quick Installation Guide

V1.0

www.korenix.com

Introduction

Korenix JetNet 4006 series are 6 ports Industrial Managed Switches with 6 x Fast Ethernet RJ-45 ports (JetNet 4006) or 4 Fast Ethernet ports plus 2 x 100Mbps fiber ports (JetNet 4006f).

These uplink ports can be used to link to High-End switches, or to perform redundant ring functionality for improving network reliability.

JetNet 4006 series provides comprehensive software features, such as VLAN, QoS and Rapid Super Ring. The management interfaces include SNMP, Web, Console, Telnet as well as the powerful and user-friendly Korenix's managing utility under Windows – JetView or JetView Pro.

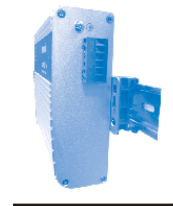
Hardware Installation

1. Box contents.

- ▶ JetNet Industrial managed Switch
- ▶ RS-232 DB-9 to RJ-45 console cable
- ▶ Quick Installation Guide
- ▶ Din-rail / Wall Mounting kit

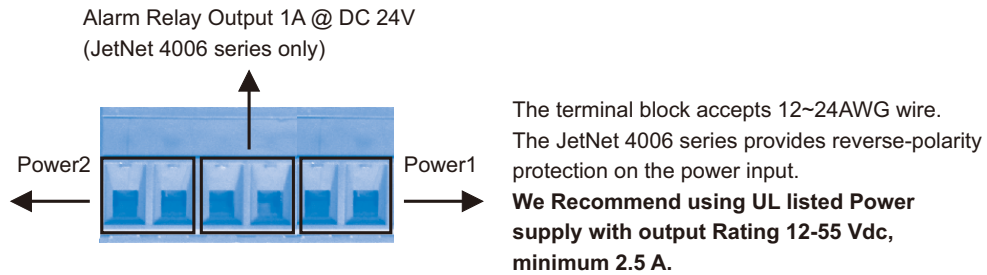
2. Mounting the unit

The DIN-rail clip can be screwed to the rear of JetNet switch to mount it on DIN rail or it can be simply mounted on a wall.



3. Power the unit and connect to network

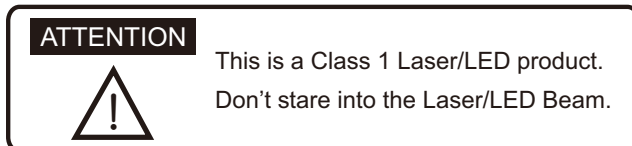
3.1 Connect the PWR1 / PWR2. The unit will power on and the PWR1 / PWR2 LED will blink during the boot up. When the unit is ready, the power LED will turn on.



3.2 The alarm relay output of JetNet 4006 series can be configured for various events, such as link or power status. To enable this function, please refer to the user manual.

4. Connecting the Fiber (JetNet 4006f)

JetNet 4006f includes 2 fiber ports for Fast Ethernet Fiber uplink or for connection to other Fibre-Optic devices. Two fiber ports of a switch are homogeneous; either both multi-mode (up to 2km) or single-mode (up to 30 km).



5. Device Grounding

There is one grounding screw on the right side of the JetNet 4006 series. Connect the frame grounding of switch to the grounding surface, to ensure safety and prevent electric noise.

Device Management

The JetNet 4006 series Industrial Managed Switch provides both in-band and out-band configuration methods.

You can configure the switch via the RS232 console port with the attached console cable or you can remotely manage the switch via network, using Telnet/SSH or Web/HTTPS management.

Web management: Make sure your JetNet 4006 is properly connected to your local network, in the same subnet.

1. Launch the web browser (Internet Explorer or Mozilla Firefox) on the PC.

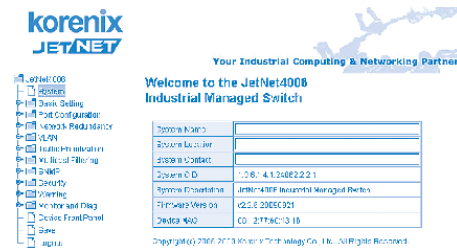
2. Type `http:// 192.168.10.1 /`, then press Enter.

The default IP address of JetNet 4006 series is 192.168.10.1

3. After the login screen appears, key in the user name and the password. The default user name and password is admin/admin.

4. Click OK, and you will enter web console.

5. The following web console shows the software functions; the right column lists available settings.



Korenix Customer Service

KoreCARE is Korenix Technology's global service center, where our professional staffs are ready to answer your questions at any time.

The e-mail address of the Korenix Global Service Center is KoreCARE@korenix.com

概述

Korenix JetNet 4006 系列是6端口网管型工业以太网交换机，配备6个快速以太网RJ-45端口 (JetNet 4006)，或4个快速以太网端口和2个100Mbps光口(JetNet 4006f)。上连端口可用于连接上层交换机，或用于组建冗余环网，提升网络可靠性。

JetNet 4006 系列提供全面的软件管理功能，例如VLAN，QoS及Rapid Super Ring等。网管界面包括SNMP，Web，Console，Telnet以及功能强大界面友好的Korenix Windows管理工具 – JetView 或 JetView Pro。

硬件安装

1. 产品及配件清单

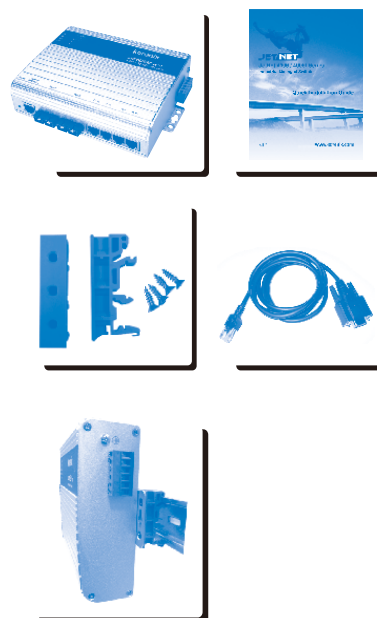
- ▶ JetNet 网管型工业以太网交换机
- ▶ RS-232 DB-9转RJ-45控制线缆
- ▶ 快速安装向导
- ▶ 导轨 / 壁挂安装配件

2. 设备安装

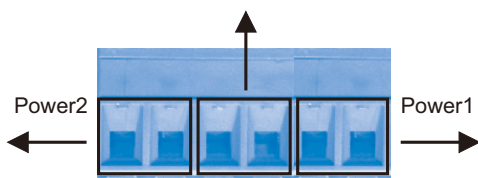
JetNet 交换机两侧的耳翼可用于固定导轨夹，通过导轨夹将交换机卡上导轨，或直接用耳翼将设备固定在墙上。

3. 电源连接及网络连接

- 3.1 连接PWR1 / PWR2并通电，PWR1 / PWR2 LED 指示灯闪烁表示交换机正在启动。设备正常启动后，电源LED指示灯会常亮。



继电器报警输出1A @ DC 24V

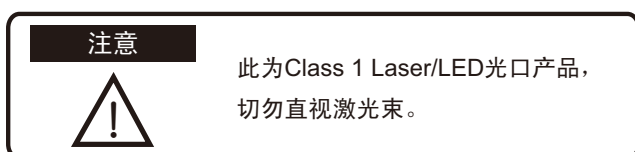


电源接线槽支持12~24AWG 电源线
JetNet 4006系列支持电源正负极性反接保护
推荐使用通过UL认证的电源供电，
输出电压范围12-55 VDC，2.5 A

3.2 JetNet 4006 系列支持继电器报警输出，可设置对不同的事件，如断线或断电情况进行报警。请参考用户操作手册启动该功能。

4. 连接光纤 (JetNet 4006f)

JetNet 4006f 包含2个光口可做为上连端口，或连接其它光口设备。交换机的两个光口是同类型的，都是多模(2km)或都是单模(30 km)。



5. 设备接地

JetNet 4006系列的右侧有一个接地螺母。将地线螺母接地，确保设备安全，防止电气干扰。

设备管理

JetNet 4006 系列网管型工业以太网交换机支持带内(in-band)及带外(out-band)设置模式。

用户可以通过RS232控制端口对交换机进行设置，或通过网络进行远程管理。您可以选择Telnet/SSH, Web/HTTPS多种管理界面。

Web管理: 请确认JetNet 4006已经正确接入本地网络，且IP地址的设定与本地设备在同一个子网内。

Console管理的准备工作: 将RS-232 DB9接头连接到你计算机的COM口，将RJ-45端插入JetNet网管型工业以太网交换机的console端口。

1. 启动PC上的Web浏览器(Internet Explorer或Mozilla Firefox)

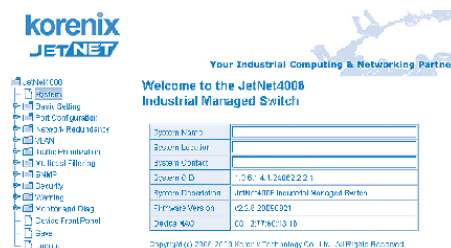
2. 在地址栏键入http:// 192.168.10.1 /, 然后Enter。

JetNet 4006 系列默认的IP地址是192.168.10.1

3. 出现登录窗口，键入用户名及密码。交换机默认的用户名及密码分别是: admin/admin

4. 单击OK，即可进入Web管理界面

5. 如右图所示，Web界面显示了各项软件功能，右侧显示当前设定值



科洛理思售后服务

KoreCARE 是科洛理思科技全球服务中心，我们专业的技术人员随时准备解答您的疑问。

科洛理思全球服务中心E-mail: KoreCARE@korenix.com

Einführung

Die Korenix JetNet 4006 Serie sind 6-Port industrielle administrierbare Switches mit 6 x Fast Ethernet RJ-45 Ports (JetNet 4006) oder 4 Fast Ethernet Ports plus 2 x 100Mbps Glasfaser Ports (JetNet 4006f).

Die Uplink Ports können mit High-End Switches verschaltet werden oder in einen redundanten Ring eingebunden werden, um die Funktionssicherheit des Netzwerks zu erhöhen.

Die JetNet 4006 Serie unterstützt umfassende Softwareeigenschaften wie VLAN, QoS und Rapid Super Ring. Die Management-Schnittstellen umfassen SNMP, Web, Console, Telnet sowie ein leistungsstarkes und benutzerfreundliches Verwaltungsprogramm unter Windows – JetView oder JetView Pro.

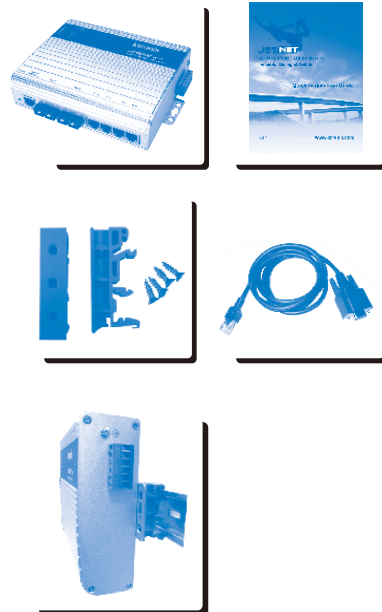
Hardware Installation

1. Packungsinhalt

- ▶ JetNet Industrieller administrierbarer Switch
- ▶ RS-232 DB-9 auf RJ-45 Konsole-Kabel
- ▶ Quick Installation Guide
- ▶ Hutschiene- / Wand-Montage kit

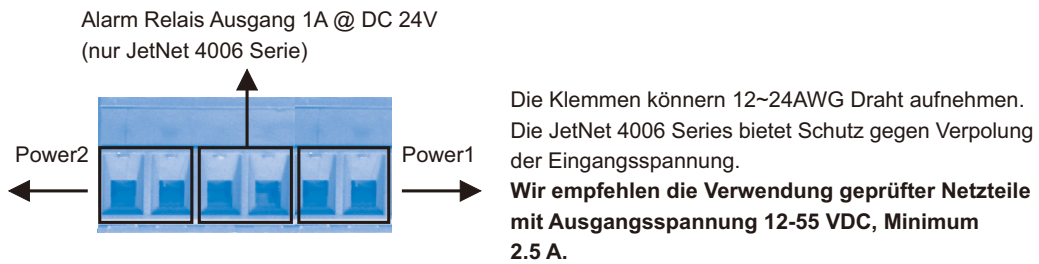
2. Montage des Geräts

Für die Hutschienenmontage den Hutschienenclip auf der Rückseite des JetNet Switch festschrauben oder einfach an der Wand befestigen.



3. Einschalten des Geräts und Netzwerk anschliessen

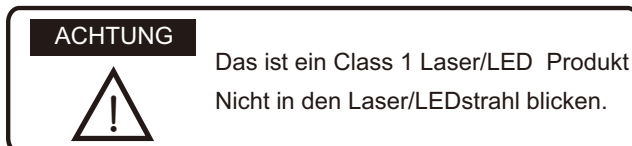
3.1 PWR1 / PWR2 anschliessen. Das Gerät schaltet sich ein und die PWR1 / PWR2 LEDs blinken während des Boot-Vorgangs. Ist das Gerät betriebsbereit, sind die Power LEDs konstant an.



3.2 Der Alarm Relais Ausgang der JetNet 4006 Serie kann für verschiedene Ereignisse konfiguriert werden, z.B. Verbindungs- oder Power-Status. Zur Benutzung dieser Funktionen bitte das Handbuch zu Rate ziehen.

4. Anschluss der Glasfaser (JetNet 4006f)

JetNet 4006f enthält 2 Glasfaser Ports für Fast Ethernet Glasfaser Uplink oder für die Verbindung mit anderen Glasfaser-Geräten. Die 2 Glasfaser Ports sind gleichartig; entweder beide Multi-Mode (bis zu 2km) oder Single-Mode (bis zu 30 km).



5. Gerätemasse

Auf der rechten Seite der JetNet4006 Geräte-Serie ist eine Schraube zum Anschluss der Masse. Die Gehäusemasse des Switch mit der allgemeinen Masse verbinden, um die Sicherheit zu gewährleisten und elektrische Störungen zu verhindern.

Geräte Administration

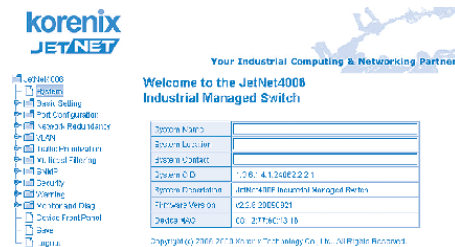
Die industrielle administrierbare JetNet 4006 Switch Serie bietet In-band und Out-band Konfigurationsmethoden.

Sie können den Switch mit dem mitgelieferten Konsolkabel über den RS-232 Konsol Port konfigurieren oder den Switch „remote“ mittels Telnet/SSH oder Web/HTTPS über das Netzwerk administrieren.

Web Administration: Stellen Sie sicher, daß der JetNet 4006 mit dem lokalen Netzwerk verbunden ist und sich im gleichen Subnet befindet.

1. Den Web Browser (Internet Explorer oder Mozilla Firefox) am PC starten.

2. `http:// 192.168.10.1` eingeben und Enter drücken. Die Standard IP Adresse der JetNet 4006 Serie ist 192.168.10.1



3. Der Login-Bildschirm erscheint. Den Benutzernamen und Passwort eingeben. Standard Benutzernamen und Passwort ist admin/admin.

4. OK klicken, die Web-Konsole erscheint.

5. Die folgende Web-Konsole zeigt die Software Funktionen; Die rechte Spalte listet die verfügbaren Einstellungen.

Korenix Customer Service

KoreCARE ist Korenix globales Technology Service Center, wo unser professionelles Personal Ihre Fragen jederzeit beantwortet.

Die Email Adresse des Korenix Global Service Center ist KoreCARE@korenix.com .

Introduction

Les Switchs Korenix de la série JetNet 4006 sont des switches 6 ports manageable industriel avec 6 ports RJ-45 Fast Ethernet (JetNet 4006) ou 4 ports Fast Ethernet plus 2 ports Fibres 100Mbps (JetNet 4006f).

Ces ports peuvent être utilisés comme lien vers des switches de haut niveau, ou pour utiliser les fonctionnalités de redondance et augmenter ainsi la sécurité du réseau.

La série JetNet 4006 propose des fonctionnalités logicielles complètes, telles que VLAN, QoS et le Rapid Super Ring. L'interface de management inclut SNMP, Web, Console, Telnet ainsi que l'utilitaire sous Windows, puissant et facile d'accès, – JetView ou JetView Pro.

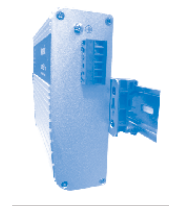
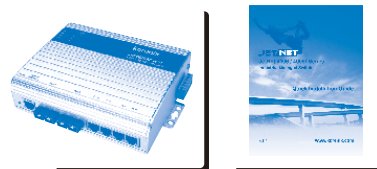
Installation Matérielle

1. Contenu de la boîte

- ▶ Le Switch JetNet
- ▶ un câble console RS-232 DB-9 vers RJ-45
- ▶ ce guide d'installation rapide
- ▶ les kits de montage mural et sur RAIL DIN

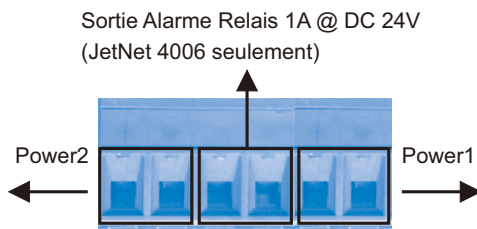
2. Montage du Switch

Le CLIP RAID-DIN peut être vissé à l'arrière du Switch pour l'installer sur un Rail DIN, ou peut être simplement fixé au mur.



3. Alimentation du Switch et connexion au réseau

3.1 Connecter PWR1 / PWR2. Le Switch va démarrer et les LED's PWR1 / PWR2 vont clignoter pendant le démarrage. Quant le Switch est prêt, la LED power va s'allumer.



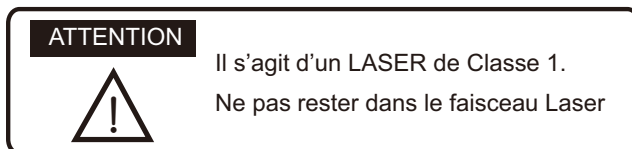
Les connexions sont prévues pour du câble de jauge 12~24AWG. Le Switch est protégé contre les inversions de polarités.

Il est recommandé d'utiliser une alimentation certifiée UL avec une sortie 12-55 Vdc, 2.5 A minimum.

3.2 La Sortie Alarme sur relais de la série JetNet 4006 peut être configurée pour différents événements, tels que l'état des alimentations ou du réseau. Pour utiliser cette fonction, merci de vous référer au manuel utilisateur.

4. Connecter la Fibre (JetNet 4006f)

Le JetNet 4006f inclus 2 ports Fibre pour une connexion montante Fast Ethernet ou un connexion à d'autres équipements par fibre optique. Les deux ports d'un switch fonctionnent d'un façon homogène, soit tous les deux en multi-mode (jusqu'à 2kms) ou single-mode (jusqu'à 30 kms).



5. Mise à la Terre du Switch

Une vis de mise à la terre est disponible sur le côté droit de la série JetNet 4006. Connecter le châssis du Switch à la terre pour assurer la sécurité électrique et prévenir les risques de bruits électriques.

Management du Switch

Les Switchs Industriels Manageable de la série JetNet 4006 peuvent être configurés localement ou via le réseau.

Vous pouvez configurer le switch via le port console RS232 en utilisant le câble fourni, ou le configurer à distance via le réseau, en utilisant Telnet/SSH ou Web/HTTPS.

Management par le Web: Suer sur que votre JetNet 4006 est correctement connecté à votre réseau local.

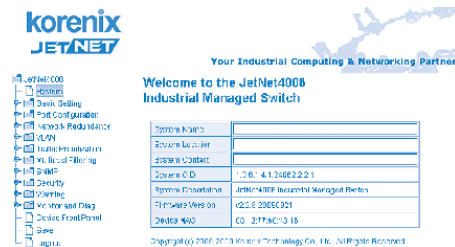
1. Lancer votre navigateur internet (Internet Explorer ou Mozilla Firefox) sur le PC.

2. Taper `http:// 192.168.10.1 /`, et appuyer sur Enter. L'adresse IP par défaut de la série JetNet 4006 est 192.168.10.1

3. Lorsque l'écran de connection apparait, taper le nom utilisateur et le mot de passe, les valeurs par défaut sont : admin/admin.

4. Cliquer sur OK, et vous entrez dans le Web Console.

5. Le menu montre les fonctions logicielles, la colonne de droite indique les réglages disponibles.



Service Client Korenix

KoreCARE est le centre de service global de Korenix Technology, ou nos équipes de professionnels sont prêts à répondre à vos questions.

L'adresse mail du Korenix Global Service Center est KoreCARE@korenix.com

Introducción

La serie Korenix JetNet 4006 switch Ethernet indust. Gestionable tiene 6 puertos RJ-45 Fast Ethernet (JetNet 4006) ó 4 puertos Fast Ethernet más 2 puertos de fibra a 100Mbps (JetNet 4006f).

Estos puertos uplink pueden ser utilizados como enlace con otros switches de nivel superior o en la creación de anillos redundantes para incrementar la robustez de la red.

La serie JetNet 4006 incorpora funciones específicas de software, como por ejemplo VLAN, QoS y Rapid Super Ring. Los interfaces de configuración incluyen SNMP, Web, Consola, Telnet y una potente e intuitiva utilidad de programación bajo Windows creada por Korenix - JetView / JetView Pro.

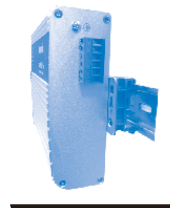
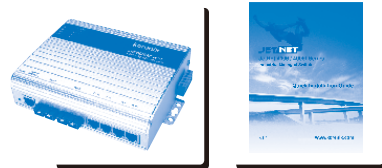
Instalación del Hardware

1. En el embalaje podrá encontrar:

- ▶ Switch Industrial Gestionable JetNet
- ▶ Cable consola RS-232 DB-9 a RJ-45
- ▶ Guía de instalación rápida
- ▶ Kit de montaje en rail DIN o pared

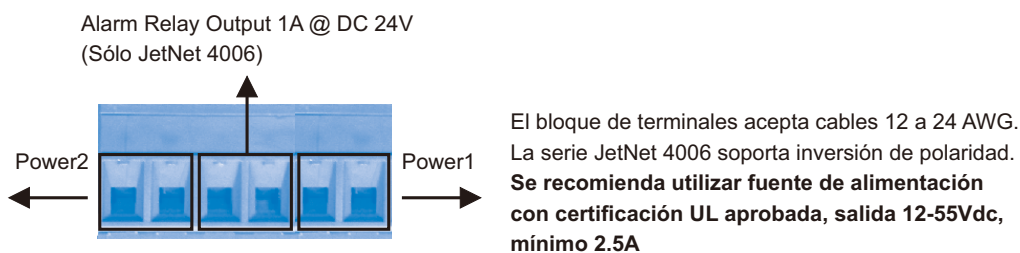
2. Montaje de la unidad

Puede instalar el JetNet en carril DIN atornillando en la parte trasera el clip suministrado o bien instalarlo en pared.



3. Alimentación de la unidad y conexión a la red

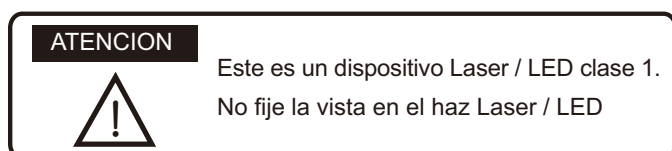
3.1 Conecte las alimentaciones PWR1 / PWR2, los leds PWR1 / PWR2 parpadearán durante el proceso de arranque. Cuando el proceso finaliza, los leds pasan a fijo.



3.2 La salida de alarma por relé del JetNet 4006 puede activarse ante varios eventos, como por ejemplo en función del estado del link o de la alimentación. Para habilitar esta función, por favor consulte el manual de instrucciones.

4. Conexión de la fibra (JetNet 4006f)

El modelo JetNet 4006f incluye dos puertos de fibra para Fast Ethernet uplink o para conectar a otros dispositivos ópticos. Estos dos puertos fibra están homologados tanto para multi-modo (hasta 2Km) o mono-modo (hasta 30km).



5. Conexión a tierra del dispositivo

Existe un tornillo de puesta a tierra en el lateral derecho del equipo del JetNet 4006, conéctelo a tierra en ese punto por motivos de seguridad y para prevenir el ruido eléctrico.

Gestión del dispositivo

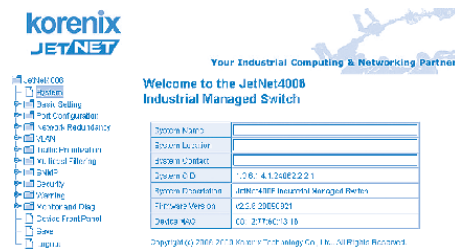
La serie JetNet 4006 Switch Industrial Gestionable permite su configuración desde la propia red o mediante la consola RS232 utilizando el cable suministrado. Se puede seleccionar entre Telnet/SSH o Web/HTTPS.

Gestión por Web: Asegúrese de que su JetNet 4006 se encuentra correctamente conectado a su red local y en la misma subred.

1. Ejecute el navegador (Internet Explorer or Mozilla Fire fox) en el PC de control.

2. Teclee `http:// 192.168.10.1 /`, y pulse Enter.

La dirección IP por defecto del JetNet 4006 es 192.168.10.1



3. Luego en la pantalla de login teclee el usuario y password, los nombres por defecto son admin/admin.

4. Pulse OK y entrará en la web de configuración.

5. En la columna izquierda de la web de control aparecen los distintos elementos de configuración, a la derecha se muestran las distintas opciones disponibles.

Atención al cliente Korenix

KoreCARE es el centro global de servicio técnico de Korenix, donde nuestro personal técnico se encuentra disponible para resolver sus problemas en cualquier momento.

El e-mail del centro de servicio global es KoreCARE@korenix.com

Введение

Коммутаторы серии JetNet 4006 компании Korenix являются 6-и портовыми промышленными управляемыми коммутаторами с 6-ю Fast Ethernet RJ-45 портами (JetNet 4006) или с 4-мя Fast Ethernet RJ-45 портами плюс два 100 Mbps оптических порта (JetNet 4006f).

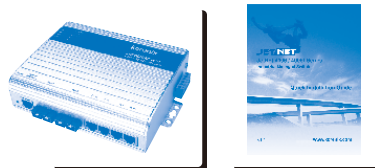
Эти Uplink порты могут применяться для подключения коммутаторов более высокого уровня надежности сети – например для видеонаблюдения через IP.

Серия JetNet 4006 обеспечивает комплексные характеристики программного обеспечения, такие как VLAN, QoS и Rapid Super Ring. Управляющие интерфейсы включают SNMP, Web, Console, Telnet, а также мощную и удобную для пользователя утилиту Korenix – JetView или JetView Pro работающих под Windows.

Установка технического обеспечения

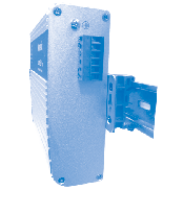
1. В коробке вы найдете:

- ▶ Промышленный управляемый коммутатор JetNet
- ▶ RS-232 DB-9 к RJ-45 консольный кабель
- ▶ Руководство по установке
- ▶ Комплект для установки на DIN-рейку/стену



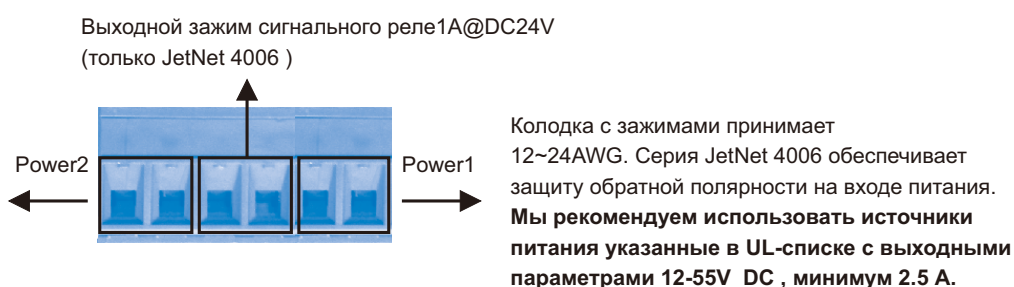
2. Установка устройства

Вы можете прикрутить зажим для DIN-рейки на заднюю часть коммутатора JetNet и установить его на DIN-рейку или на стену.



3. Питание устройства и соединение с сетью

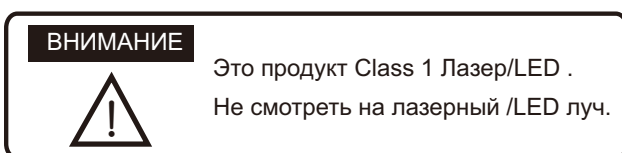
3.1 Соедините PWR1 / PWR2. Питание включиться и LED индикатор PWR1 / PWR2 начнет мигать, чтобы показать, что устройство загружается. Когда устройство будет готово к работе, индикатор LED начнет гореть непрерывно.



3.2 Реле сигнального контакта JetNet 4006 срабатывает при различных событиях, таких как: статус соединения и статус мощности. Чтобы использовать эту функцию, проконсультируйтесь с руководством пользователя.

4. Оптическое соединение (JetNet 4006f)

У JetNet 4006f есть два оптических порта для организации оптических Fast Ethernet Uplink соединений с другими волоконно-оптическими устройствами. Оптический порт поддерживает многомодовое соединение до 2 км (JetNet 4006f-m) или одномодовое до 30 км (JetNet 4006f-s)



5. Заземление устройства

На правой стороне коммутаторов серии JetNet 4006 имеется винт для заземления. Соедините рамку заземления коммутатора с поверхностью заземления, чтобы обеспечить безопасность и избежать электрических помех.

Управление устройством

Серия промышленных управляемых коммутаторов JetNet 4006 обеспечивает локальное и удаленное конфигурирование.

Вы можете изменить конфигурацию коммутатора с помощью подсоединенного RS232 кабеля или же управлять коммутатором дистанционно, через сеть, используя протоколы Telnet/SSH или Web/HTTPS.

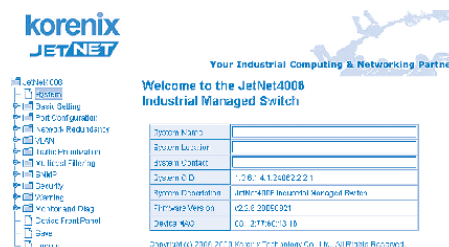
Web-управление: Убедитесь в том, что ваш коммутатор JetNet 4006 правильно подсоединен к вашей локальной сети, и находится в одной и той же подсети.

1. Запустите на компьютере веб браузер

(Internet Explorer или Mozilla Fire fox) .

2. Наберите `http:// 192.168.10.1 /` , затем

нажмите Enter. IP адрес по умолчанию JetNet 4006 / 4006f - 192.168.10.1



3. В появившемся окне входа в систему введите имя пользователя (Login) и пароль (Password). Имя пользователя и пароль по умолчанию - admin/admin.

4. Щелкните ОК и вы войдете в Web консоль.

5. Левая колонка Web консоли показывает функции программного обеспечения, а в правой колонке перечисляются доступные настройки.

Служба поддержки клиентов Korenix

KoreCARE –глобальный сервисный центр Korenix Technology, где специалисты фирмы готовы ответить на ваши вопросы в любое время.

Электронный адрес глобального сервисного центра Korenix : KoreCARE@korenix.com



korenix

Tel:+886-2-89111000

Fax:+886-2-29123328

Business service:sales@korenix.com

Customer service:koreCARE@korenix.com

CPQ000N4006000