

JetNet 4006f/4006f-w 6 口网管型工业以太网光纤交换机



- 支持 SNMP, Web, Telnet 及 JetView Pro 网络管理界面
- 支持专利 MSR 环网冗余技术, 网络自愈时间<5ms
- 支持专利 RDH 双归属冗余技术, 兼容 RSTP 协议
- 支持 Port Based VLAN (Tag)
- 支持 DHCP Client/Server/ DHCP Relay (Option 82)
- 支持 IEEE 802.1AB LLDP, 用于网络拓扑状态更新
- 支持 IEEE 802.1p QoS 优先级管理包括 CoS, DSCP scheme
- 支持 IGMP Snooping, Query
- 冗余电源输入支持正负极性反接保护

首页 > 产品信息 > JetNet > JetNet 4006f

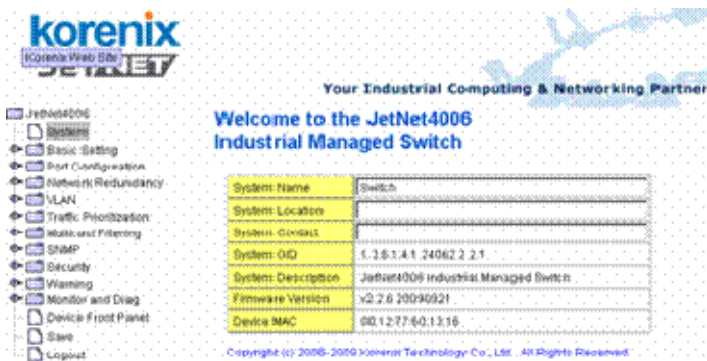
Korenix 科洛理思(北尔电子集团) JetNet 4006f 是一款网管型工业以太网交换机, 配备 4 个 10/100 Mbps 端口和 2 个 10/100 Mbps 光纤上连端口。结合 L2 交换机网管功能, JetNet 4006f 可以通过 Web 浏览器, SNMP 和 Telnet 进行远程管理, 它还提供 RS-232 串口界面用于本地管理。JetNet 4006f 采用坚固的铝合金外壳设计, 具备出色的散热性, 即使在高温环境中也可以稳定工作。为了给工业环境应用提供更高的可靠性, 它还支持 DC 12~48V 宽范围的电源输入, 并提供极性反接保护。

JetNet 4006f 支持全面的 L2 交换机管理功能, 提供更强大的网络冗余机制确保数据传输的安全性和可靠性。支持快速自愈环网技术 RSR(Rapid Super Ring), 环网自愈时间小于 5ms, 此外 RDH(Rapid Dual Homing)双归属冗余技术可整合 RSR 与标准的 IEEE 802.1d RSTP 生成树协议, 提供不间断的数据传输方案。

丰富的网管界面

JetNet 4006f 支持丰富的网管界面, 包括加密的 Web 浏览器-HTTPS, 安全的远程 Telnet 管理-S.S.H., SNMP v1/v2c/v3,

RS-232 本地控制, 和 JetView 快速检索升级工具。所有实时的系统状态均可以通过这些管理界面进行监控和设置。



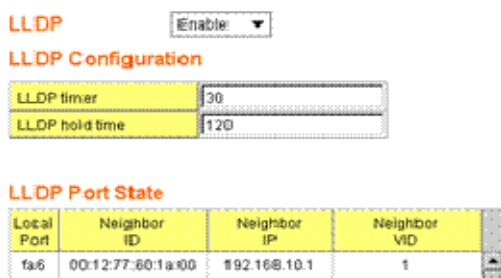
Web 管理界面



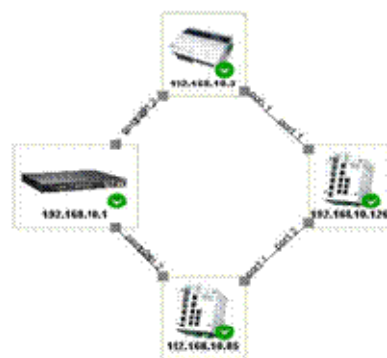
JetView 界面

网络设备及拓扑自动检索

随着互联网应用越来越普及, 网络流量变大, 造成网络监控及查错难度变大。为了解决这一问题, IEEE 组织发布了一个新标准, IEEE 802.1AB LLDP(Link Layer Discovery Protocol)链路层发现协议, 用于自动检索设备以及通过 NMS 网络管理系统描绘新的拓扑结构, 如 JetView Pro, Korenix 私有的网络管理系统, 可以轻松找到 JetNet 4006f 交换机, 并依据各设备的连接端口号自动绘制出网络拓扑结构。此功能可以帮助系统管理员有效的维护网络系统。



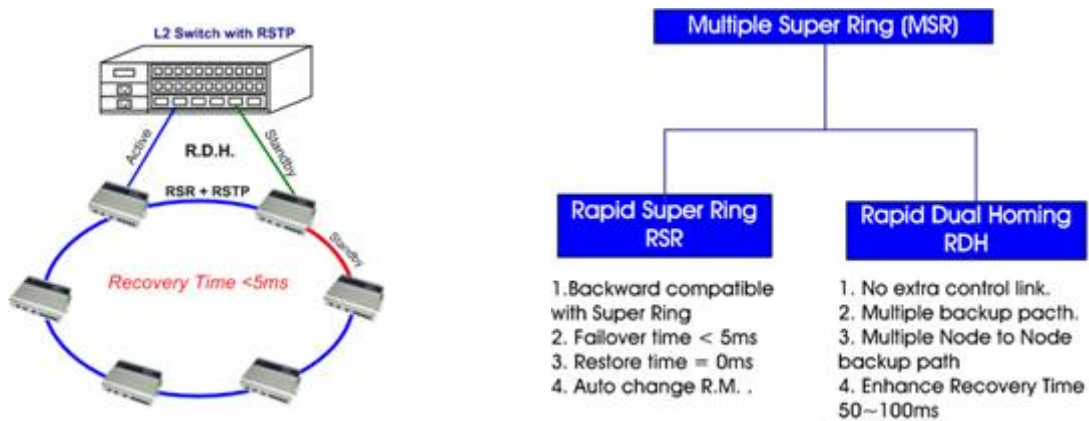
LLDP 设置



拓扑自动检索

不间断传输网络 - R.S.R. & R.D.H.

JetNet 4006f 的 2 个 100Mbps 光口便于组建 Korenix 专利的 RSR(Rapid Super Ring)快速自愈环网，并与其它高端交换机共建不间断数据传输网。为了确保数据传输的连续性，使用 RSR 技术可以在主通讯链路发生断连后 5ms 之内自动将备援链路切转换成活动状态。为了整合其它核心交换机，JetNet 4006f 还支持 RDH(Rapid Dual Homing)功能，可在一个冗余端口上整合 RSR 及 RSTP 两种协议。



QoS & Port-Based VLAN

为了提高数据传输的性能，JetNet 4006f 支持 QoS 优先级管理，支持 8:4:2:1 WRR 转发规则和 port-based VLAN(Tag ID)。此功能可确保一些实时的服务可以低延时优先被处理，如网络会议，实时的安全视频监控等。

Queue Scheduling

Use an 8,4,2,1 weighted fair que.

Use a strict priority scheme

Port Setting

Port	Priority	Trust Mode
1	0	COS Only
2	0	COS Only
3	0	DSCP Only
4	0	COS First
5	0	DSCP First
6	0	Port Based

Port-Based VLAN

Port	PVID	Allow to Send to						Egress Tagged/Untagged
		1	2	3	4	5	6	
1	1	--	☑	☑	☑	☑	☑	Untagged
2	1	☑	--	☑	☑	☑	☑	Tagged
3	1	☑	☑	--	☑	☑	☑	Untagged
4	1	☑	☑	☑	--	☑	☑	Untagged
5	1	☑	☑	☑	☑	--	☑	Untagged
6	1	☑	☑	☑	☑	☑	--	Untagged

自动获取，分配，中继 IP 地址

在大型网络系统中，为每台设备设定 IP 地址并管理系统中所有的 IP 是很有难度的。通常这些 IP 会在表格中列出来，IT 工程师需要花很长的时间逐个对这些设备进行设定，除非使用 DHCP 自动分配 IP 技术。JetNet 4006f 支持多种 DHCP 功能，包括 DHCP Client, Server 和 Relay (option 82)。借助这些功能，交换机可以自动从 DHCP server 获取 IP 地址，或依据 IP&MAC 地址绑定列表为所连设备分配 IP，或屏蔽掉特定 IP，还可以将 DHCP 请求再路由到其它子网。因此，系统管理员可以轻松有效的管理网络 IP 地址，而不需要到现场进行设置。

Excluded Address

IP Address: 192.167.20.1

Add

Excluded Address List

Index	IP Address
1	192.167.20.200
2	192.167.20.180
3	192.167.20.1

Remove

Manual Binding

IP Address: 192.167.20.100

MAC Address: 0012.7701.5660

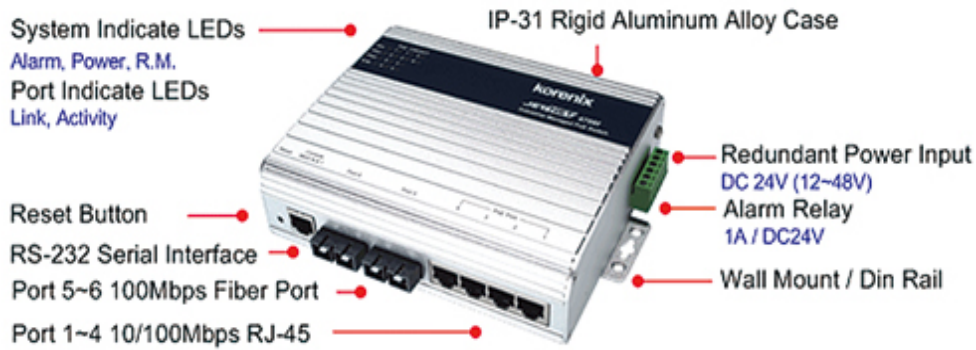
Add

Manual Binding List

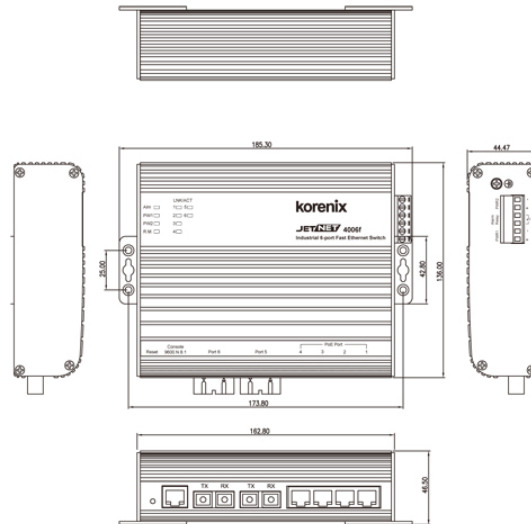
Index	IP Address	MAC Address
1	192.167.20.100	0012.7701.5660

Remove

JetNet 4006f 外观



JetNet 4006f 产品尺寸



[TOP](#)

规格

技术	
标准	IEEE 802.3 10Base-T IEEE 802.3u 100Base-TX/100Base-FX IEEE 802.1p CoS IEEE 802.1d Spanning Tree IEEE 802.1w Rapid Spanning Tree
性能	
交换技术	存储转发交换技术, 3.2Gbps 线速无阻塞交换矩阵
系统吞吐量	1.785Mpps
传输性能	以太网:14,880pps, 快速以太网:148,800pps 传输封包大小:64~1522Bytes
MAC 地址列表	2000
封包缓存	内建 1Mbits 共享缓存
网管	
设置	支持 SNMP v1, v2c, v3, Web 浏览器和 Console 管理
SNMP MIB	RFC 1213 MIBII, RFC 1493 Bridge MIB, RFC 1757 RMON MIB, RFC 2674 VLAN MIB, RFC 1643 Ethernet like MIB, RFC1215 Trap MIB, Korenix Private MIB
SNMP Trap	SNMP trap agent 支持冷启动, 热启动, 端口事件, 电源状态, 认证失败等事件报警

VLAN	Port Based VLAN 支持 Tagged, Un-Tagged 和 不定义
QoS	支持 port, Tag 及 IPv4 定义 QoS
CoS	IEEE 802.1p CoS, 每个端口支持 4 个优先级
DHCP	DHCP Client, DHCP Server 和 DHCP Relay (DHCP option 82) DHCP-Server 支持特定 IP 地址过滤及 MAC 地址绑定功能.
Timer	支持 NTP 网络时钟协议, 与 internet 时间同步
IGMP Snooping	IGMP 支持 IGMP v1, V2C ,IGMP Snooping ,Query
系统日志	1000 条系统日志, 支持本地或远程日志服务器模式
IEEE 802.1AB LLDP	支持 LLDP 链路层发现协议, 可绘制网络拓扑图
网络冗余	
RSR	自愈时间小于 5ms
Rapid Dual Homing	兼容 RSTP 协议, 可与其它高层交换机协同作业
RSTP	IEEE 802.1D-2004 RSTP 快速生成树协议, 向下兼容 STP
界面	
端口数量	4 x 10/100 Base-TX 2 x 100 Base-FX 1 x RS-232 Console
线材	10Base-T: 4-pair UTP/STP Cat. 3, 4, 5 cable, EIA/TIA-568B 100-ohm(100m) 100Base-TX: 4-pair UTP/STP Cat.5, Cat.5E/Cat.6 cable, EIA /TIA-568B 100-ohm(100m) 100Base-FX: 多模 50~62.5/125um; 单模 8~10/125um
LED 状态指示灯	Power LED: Power 1/Power 2 (绿灯) 快速以太网 Port 1~6: Link (绿灯) /Activity (绿灯闪烁) 报警(红灯): 发生端口断线或电源断连 - 由软件设定
Reset 键	用于重启系统, 恢复出厂默认设置
接头	10/100TX: RJ-45 RS-232 Console: RJ-45 6-pin 接线槽: Power 1/2, 干继电器报警输出
光纤收发器	JetNet 4006f-m, 多模: 最远 2KM 波长: 1310 nm 最小发射功率:-19 dBm 最大发射功率:-14 dBm 最小接收灵敏度:-30 dBm Link budget:11 dBm JetNet 4006f-s, 单模: 最远 30KM 波长:1310 nm 最大发射功率:-8 dBm 最小发射功率:-15 dBm 最小接收灵敏度:-34 dBm Link budget:19 dBm
继电器报警	1 路干继电器输出触点, 可用于端口断连, 电源状态报警 1A @24V
固件升级	支持 TFTP 和 HTTP 固件升级
电源需求	
系统电源	冗余电源输入支持极性反接保护 输入电源: DC 12~48V
功耗	8 Watts @ 48V (最大)

机械规格	
安装	导轨或壁挂安装
外壳	铝合金外壳, IP-31 防护等级
尺寸	45.5 mm (H) x 185.3 mm (W) x 136 mm (D) 含导轨
单重	0.62 kg (含包装) 0.55 kg (不含包装)
工作环境	
工作温度	-10°C ~60°C(JetNet 4006f) -40°C ~60°C(JetNet 4006f-w)
工作湿度	5% ~ 95% (无凝露)
存储温度	-40°C ~ 80 °C
存储湿度	5% ~ 90% (无凝露)
通过认证	
EMI	CE/ EN55022 Class A, FCC Class A
EMS	EN61000-4-2 ESD EN61000-4-3 RS EN61000-4-4 EFT EN61000-4-5 Surge EN61000-4-6 CS
安规	cB (IEC60950-1) (Pending)
冲击测试	IEC60068-2-27
自由落体测试	IEC60068-2-32
振动测试	IEC60068-2-6
质保	5 年

TOP

订购讯息

JetNet 4006f 6 口网管型工业以太网交换机

包含:

- JetNet 4006f
- 快速安装向导
- RS-232 串行线缆
- 导轨安装配件

TOP