

JetWave 2640



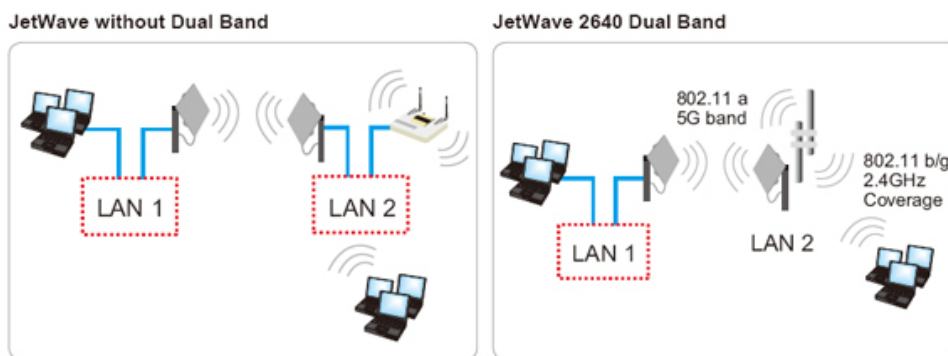
IEEE802.11a 与 802.11b/g 双频户外无线 AP/网桥 **New**

- 支持 IEEE 802.11a 和 802.11b/g 双频，最高数据传输速率 54 Mbit/s
- 23dbi 高增益平板天线，让传输距离达 40KM
- N type 外部天线插槽
- IP67 工业防护等级的坚固机体设计适合户外安装应用
- 支持基站, CPE, 点到点, 点到多点工作模式
- 支持 Intel TDMA 技术用于远距离传输
- 支持多种数据加密算法, 包括 WEP, WPA, WPA2
- 支持 HTTPS, SSH, 802.1x, MAC 安全访问控制
- 支持 ACK-Time 自动调节, 连线检查, 便于安装
- 输入电源支持 PoE 以太网供电
- 工作温度范围:-30~70°C, 适合恶劣环境的应用

[首页](#) > [产品信息](#) > [JetWave](#) > [JetWave 2640](#)

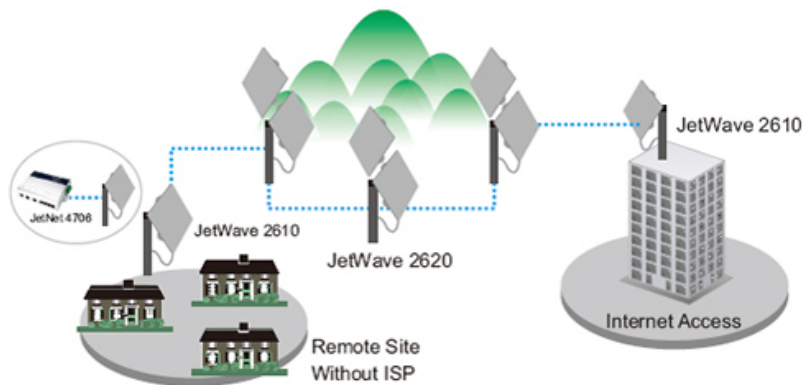
概述

JetWave 2640 支持 1 个 802.11a 和一个 802.11b/g 界面, 一个平板天线和一个外置天线。可选天线方便用户与终端直接通讯。使用 JetWave 2640, 用户不用去购买额外的 802.11b/g AP, 因为大多数 CPE(clients)已经内置 802.11b/g NIC 网卡。双频设计适合首尾 AP 做长距离通讯。



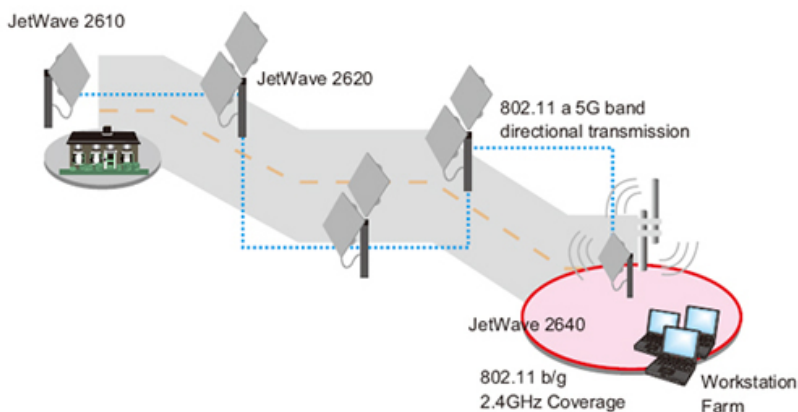
JetWave 应用 – 典型的户外 AP 解决方案

- 基站与 CPE 通讯
- 网桥或中继功能实现 P2P 通讯

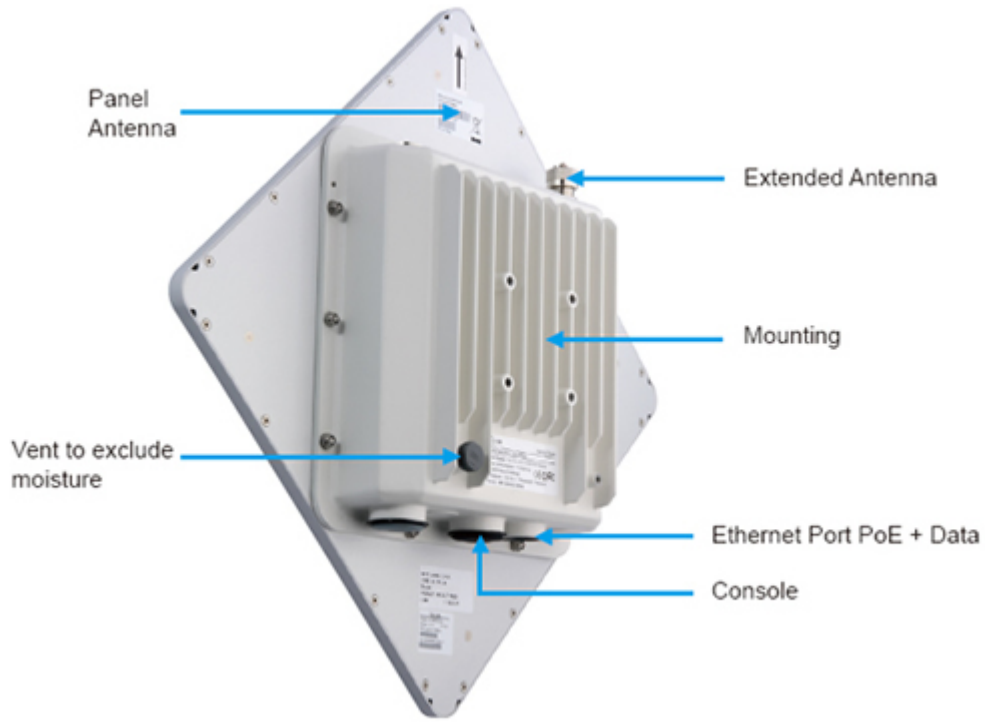


JetWave 应用 – 双频户外 AP 解决方案

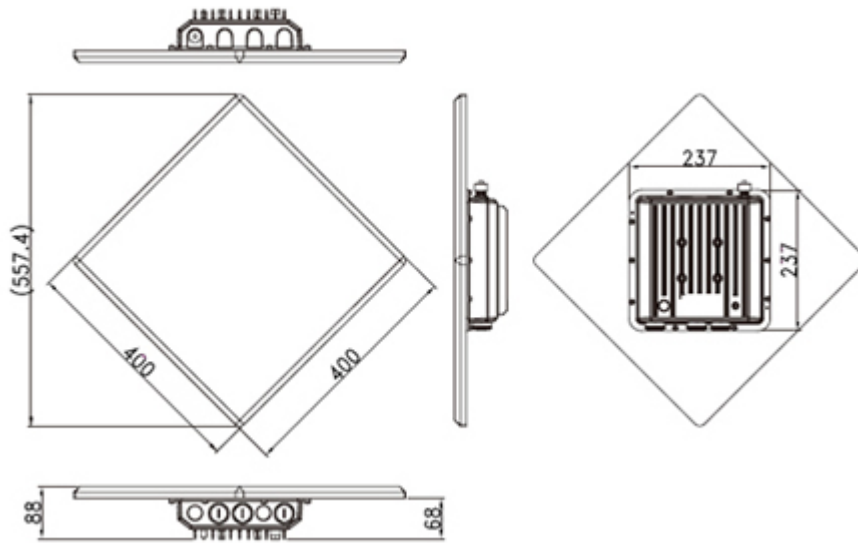
- 支持 802.11a 和 802.11b/g 双频方案
- 隧道/公路交通运输系统的应用



JetWave 2640 外观



尺寸(单位:mm)



TOP

规格

| 技术 | |
|------|---|
| 标准 | IEEE 802.11a/b/g for Wireless LAN IEEE 802.11i Wireless Security IEEE 802.3u for 10/100Base-TX IEEE 802.3af for Power over Ethernet IEEE802.1D Spanning Tree Protocol |
| 性能 | |
| CPU | IXP425, 533MHz |
| 系统内存 | 16MB Flash 32MB SDRAM |
| 工作频率 | 5.8 GHz Band: FCC* : 5.725~5.850 GHz CE** : 5.470~5.600 GHz; 5.650~5.725 GHz |

| | |
|--------------------|---|
| | 2.4G Hz Band: FCC : 2.412~2.462 GHz CE : 2.412~2.472 GHz (可为不同国家的规范定制) |
| RF Modulation | 802.11a: OFDM (BPSK, QPSK, 16-QAM, 64QAM) 802.11b/g: DSS (CCK, DQPSK, DBPSK) |
| RF 输出功率 (最大平均值) | 5.8 GHz Band: 24dBm at Radio for FCC (Band 4) 30dB EIRP for ETSI 301 893 (Band3) 2.4 GHz Band: 23dBm (最大平均值) at Radio for FCC 20dB EIRP for CE (ETSI 300 328) (可按照不同国家的制度调整) |
| 灵敏度 | 5.8 GHz Band: =-90dBm @6Mbps =-73dBm @54Mbps 2.4 GHz Band: =-96dBm @1Mbps =-90dBm @6Mbps =-72dBm @54Mbps |
| 默认天线特性 | |
| Gain | 23dBi |
| 频率 | 5400~5850 MHz |
| 指向 | 指向型天线 天线选配 |
| HPBW (水平) | 10 Deg. |
| HPBW (垂直) | 10 Deg. |
| 界面 | |
| 以太网口 | 1 个 10/100Base-T 端口,自适应速率 |
| RS-232 | RJ45 界面的 RS-232 (UART)端口可用于调试工作 P1: TXD0, P2: DSR0, P3: RXD0, P4: TXD1, P5: RXD1, P6: DTR1, P7:Hard Reset, P8:GND |
| 蜂鸣器 | 内置蜂鸣器指示电源及天线状态 |
| 重置 | 短接 P7, P8 至少 1 秒重置系统 短接 P7, P8 至少 5 秒恢复到出厂设置 |
| 线缆 | 2/4-pair UTP/STP Cat. 5 双绞线 (100m) |
| 网管 | |
| 网管 | Web UI (Secure SSL), CLI 命令行(SSH 或 RS-232 (9600)), Windows-based 工具, SNMPv2, DHCP Client, 设置备份/还原 |
| 数据统计 | 无线与以太网数据流量统计 |
| 固件升级 | Web, Windows 管理工具, TFTP, firmware 备份 |
| 工作模式 | JetWave 2610/2640: 基站, CPE, 点到点, 点到多点 JetWave 2620: 基站, CPE, 中继, 点到点, 点到多点 |
| 无线带宽控制 | 5MHz/10MHz/20MHz/40MHz |
| Super A/G | Fast Frames, Burst, Compression modes |
| TDM 调节 | 流量管理 |
| Intel TDMA | 用于长距离传输 |
| 传输功率控制 | 调节 RF 输出功率 |
| 链路聚合 | 冗余无线连接提高吞吐量(仅 2620) |
| Distance in Meters | ACK-Time 自动调节 |
| 无线隔离 | 隔离客户端的无线数据 |
| Antenna Alignment | 调整天线性能的便捷工具 |

| | |
|--------------|---|
| 连接测试 | 无线连接自检 |
| 安全访问 | HTTPS, SSH, 802.1x, 认证服务器, 授权无线基站访问控制, 手动添加站点, MAC 地址认证 |
| 安全加密 | WEP 64/128/152 bits, WPA-PSK (TKIP), WPA2-PSK(AES), Mixed WPA/WPA2 |
| STP | 生成树协议, 实现快速转发 |
| NTP | 网络时钟管理 |
| 系统日志 | 记录发生的事件 |
| 电源需求 | |
| 电源 | 支持 IEEE802.3af 以太网供电技术 |
| PoE Injector | 输入: 100-240VAC, 0.6A 50-60Hz 输出: 48V, 0.4A |
| 功耗 | 大于 6 Watts @ DC 48V, 要参考用户数量 |
| 机械规格 | |
| 外壳 | IP-67 & Level 17 蒲福风力等级保护 |
| 通风孔 | 除潮通风孔 |
| 外部天线接头 | N-Type |
| 尺寸 | 机体盒: 237 mm (H) x 237 mm (W) x 68 mm (D) 天线: 320 mm (H) x 320 mm (W) x 18 mm (D) |
| 安装 | 支架安装 (ADC-12 铝合金支架) |
| 单重 | 4.43 kg (含包装) |
| 工作环境 | |
| 工作温度 | -30 ~ 70°C |
| 工作湿度 | 10% ~ 95% (无凝露) |
| 存储温度 | -40 ~ 85°C |
| 通过认证 | |
| EMI | FCC part 15 Subpart B&C, CE EN301 893(5G) |
| EMS | CE EN301 489-1/17 |
| 冲击测试 | IEC 60068-2-29 |
| 自由落体测试 | IEC 60068-2-32 |
| 振动测试 | IEC 60068-2-6 |
| 质保 | 全球 3 年联保 |

TOP

订购讯息

JetWave 2640-EU IEEE 802.11a 和 802.11b/g 双频户外无线 AP/网桥, CE Frequency
JetWave 2640-US IEEE 802.11a 和 802.11b/g 双频户外无线 AP/网桥, FCC Frequency

包含:

- JetWave 产品, 配备 23 dbi 天线
- 安装配件
- PoE Injector & 电源线
- 带螺丝地线
- 防水 RJ-45 接头
- 快速安装向导
- 用户 CD

注意: 请根据所在国家已开放的有效频段选择产品

TOP

可选天线

Jetwave 天線選配

包含:

- 平板天线
- 安装配件
- 1m RF 线缆
- V 型钢支架

| | |
|-----------------------|--|
| JWA-5.8G-23dBi | Directional Panel Second Antenna 23dBi for Jetwave 2620 |
| JWA-5.8G-15dBi | Sector Antenna 15dBi for JetWave 2620 |
| JWA-2.4G-15dB | Omni Antenna 15dBi for JetWave 2410N/2420S/2450/2640 |
| JWA-2.4G-12dBi | Sector Antenna 12dBi for JetWave 2410N/2420S/2450/2640 |
| JWA-2.4G-9dBi | Omni Antenna 9dBi for JetWave 2410N/2420S/2450/2640 |
| JWA-避雷器-5803 | 0-6G Arrestor for N-Type Antenna for JetWave 系列 |

TOP

供电设备(PSE)

- JetNet 4706: 6 口网管型工业 PoE Plus 以太网供电交换机
- JetNet 4706f: 6 口网管型工业 PoE Plus 以太网供电光纤交换机
- JetNet 4706f-w: 6 口网管型工业 PoE Plus 以太网供电光纤交换机 w/宽温版
- JetNet 3706: 6 口 Web 网管型工业 PoE Plus 以太网供电交换机
- JetNet 3706-RJ: 6 口非网管型 RJ45/IP67 工业 PoE 以太网供电交换机
- JetNet 3706f: 6 口 Web 网管型工业 PoE Plus 以太网供电光纤交换机
- JetNet 3706f-w: 6 口 Web 网管型工业 PoE Plus 以太网供电光纤交换机 w/宽温版
- JetNet 3705: 5 口工业 PoE 以太网供电交换机
- JetNet 3705f: 5 口工业 PoE 以太网供电光纤交换机

注意: 用户数增加, 功耗也会增加, 建议使用 PoE 交换机提供足够电量。

TOP